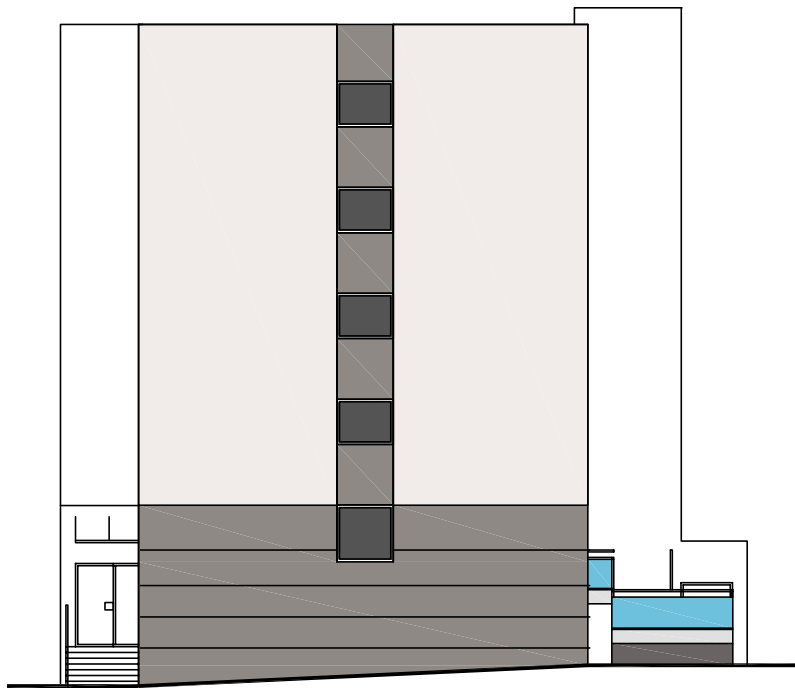


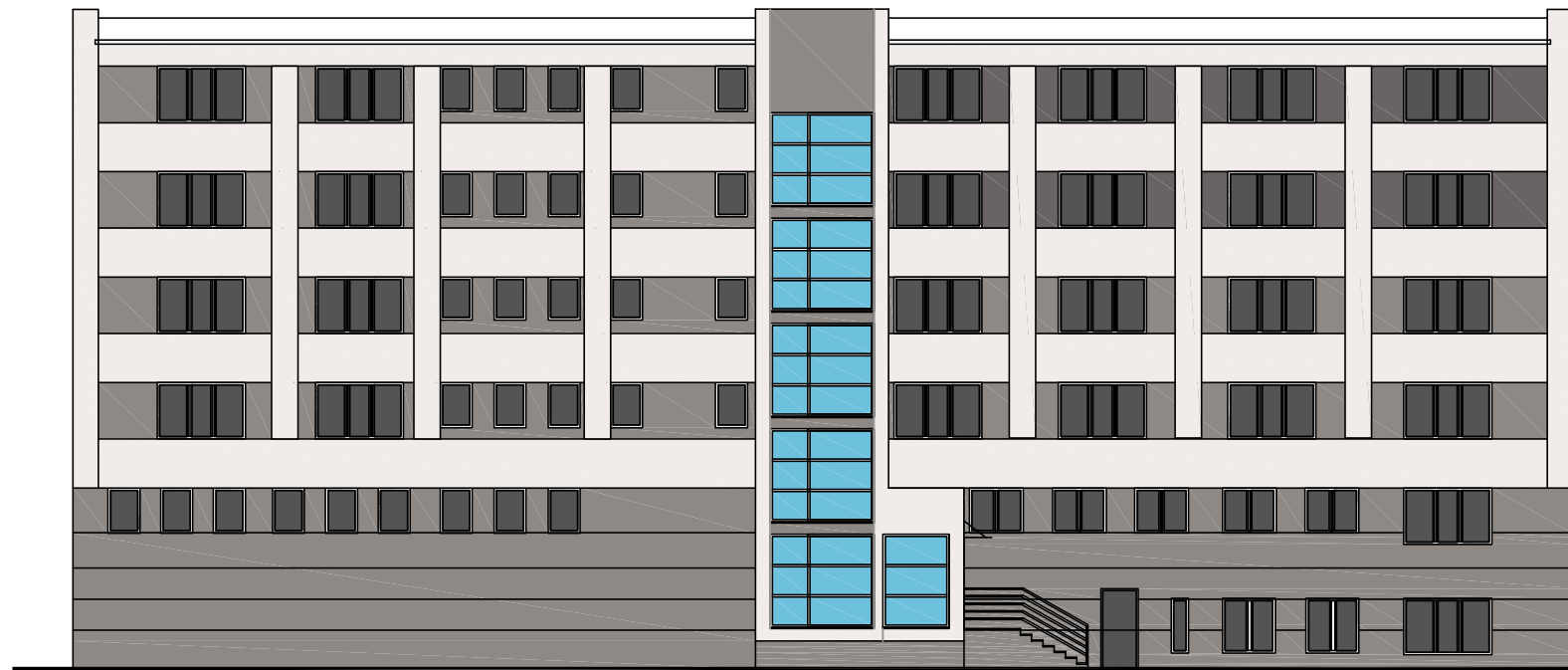
ELEWACJA WSCHODNIA 1:200



ELEWACJA POŁUDNIOWA 1:200



ELEWACJA ZACHODNIA 1:200



ELEWACJA PÓŁNOCNA 1:200

WYKONAWSTWO I PROJEKTOWANIE INSTALACJI SANITARNYCH DANUTA KULESZA 22-100 CHEŁM UL.SIEDLECKA 1/5				EMZET PROJEKT BIURO ARCHITEKTURY MAREK ZAJDEK 22-100 CHEŁM UL.LWOWSKA 51		PB
TEMAT		PRZEBUDOWA I ROZBUDOWA BUDYNKU DYDAKTYCZNEGO NA BIUROWY				
INWESTOR		ZARZĄD NIERUCHOMOŚCI WOJEWÓDZKICH W LUBLINIE				
ADRES		22–100 CHEŁM, UL.MICKIEWICZA 37, dz.nr 714 obręb 0014 m.Chełm, j.ewid. 066201_1.				
FAZA		PROJEKT BUDOWLANY				
RYSUNEK		ELEWACJE				
BRANŻA		ARCHITEKTURA	UPR.	PODPIS	SKALA	data 30.10 2018 NR RYS A15
ARCHITEKT.		mgr inż. arch. MAREK ZAJDEK spec.architektoniczna	823/CH /89		1:200	
SPR.ARCHIT.		mgr inż. arch. TAD. MALINOWSKI spec.architektoniczna	2167/Lb /84			